

# DOSSIER TECHNIQUE

## JULIOBONA



## LILLEBONNE

Régisseur général:  
Dominique Gallais

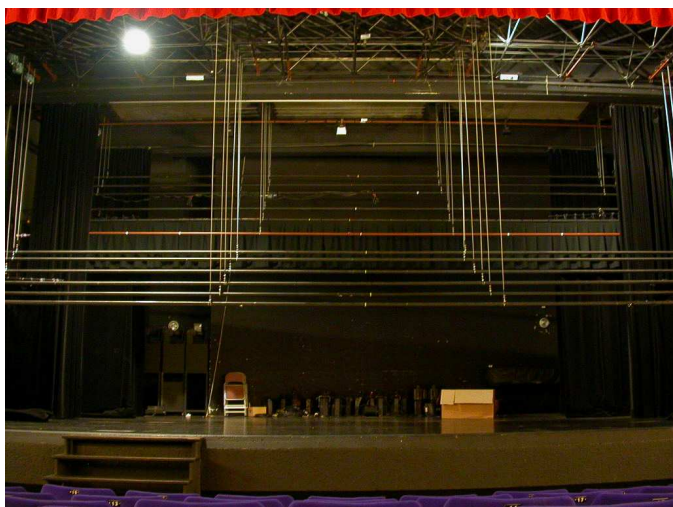
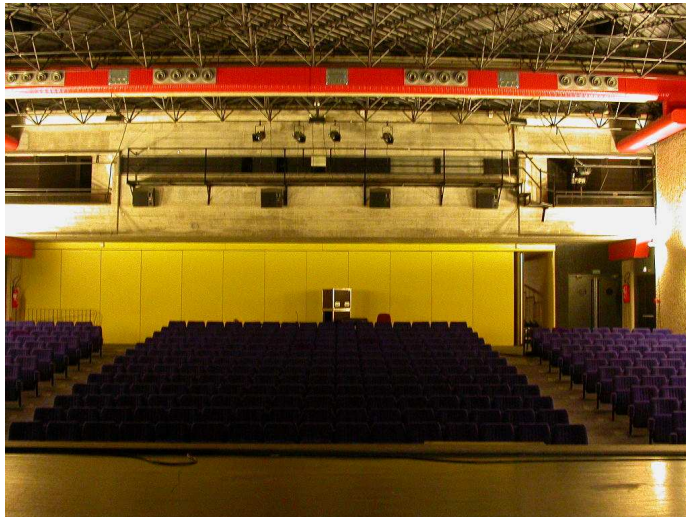
[Dominique.gallais@ville-lillebonne.fr](mailto:Dominique.gallais@ville-lillebonne.fr)

Régisseur son:  
David Debris

[david.debris@ville-lillebonne.fr](mailto:david.debris@ville-lillebonne.fr)

Tél: 02.35.38.51.88  
Fax: 02.35.38.57.00

# LE THEATRE



## LISTING LUMIERE THEATRE

### \* CONSOLES:

- 1 Presto AVAB
- 1 Avolytes Rolacue Saphyre



### \* GRADATEURS:

- 48 circuits de 3 KW Anytronic
- 6 circuits de 5 KW
- 3 circuits de 3 KW

### \* EMPLACEMENTS DES CIRCUITS:

- Balcon à 15 mètres :
  - \* 7 à cour
  - \* 7 à jardin
  - \* 10 à la passerelle
- Manteau : 11 circuits
- plateau : 32 circuits + 6 du bloc 6X5 KW

### \* PROJECTEURS :

- 1 poursuite HMI 1200 automatisée Clay-Paky
- 8 Découpes 614 ES 1KW Juliat
- 4 Découpes 614 S 1KW Juliat
- 2 Découpes 713 SX 2KW Juliat
- 4 Découpes 613 SX 1 KW Juliat
- 10 Horiziodes asymétriques
- 4 BT 250
- 52 PAR 64 1KW
- 42 PC 1KW
- 10 PC 2KW
- 4 Pro 400 Martin
- 1 Jeu d'ACL



### \* 1 Machine à brouillard MDG Atmosphere

### \* 1 CYCLO de 10 X 5.60 mètres

### \* 12 perches motorisées électriques

### \* 9 Praticables 2 X 1 mètres

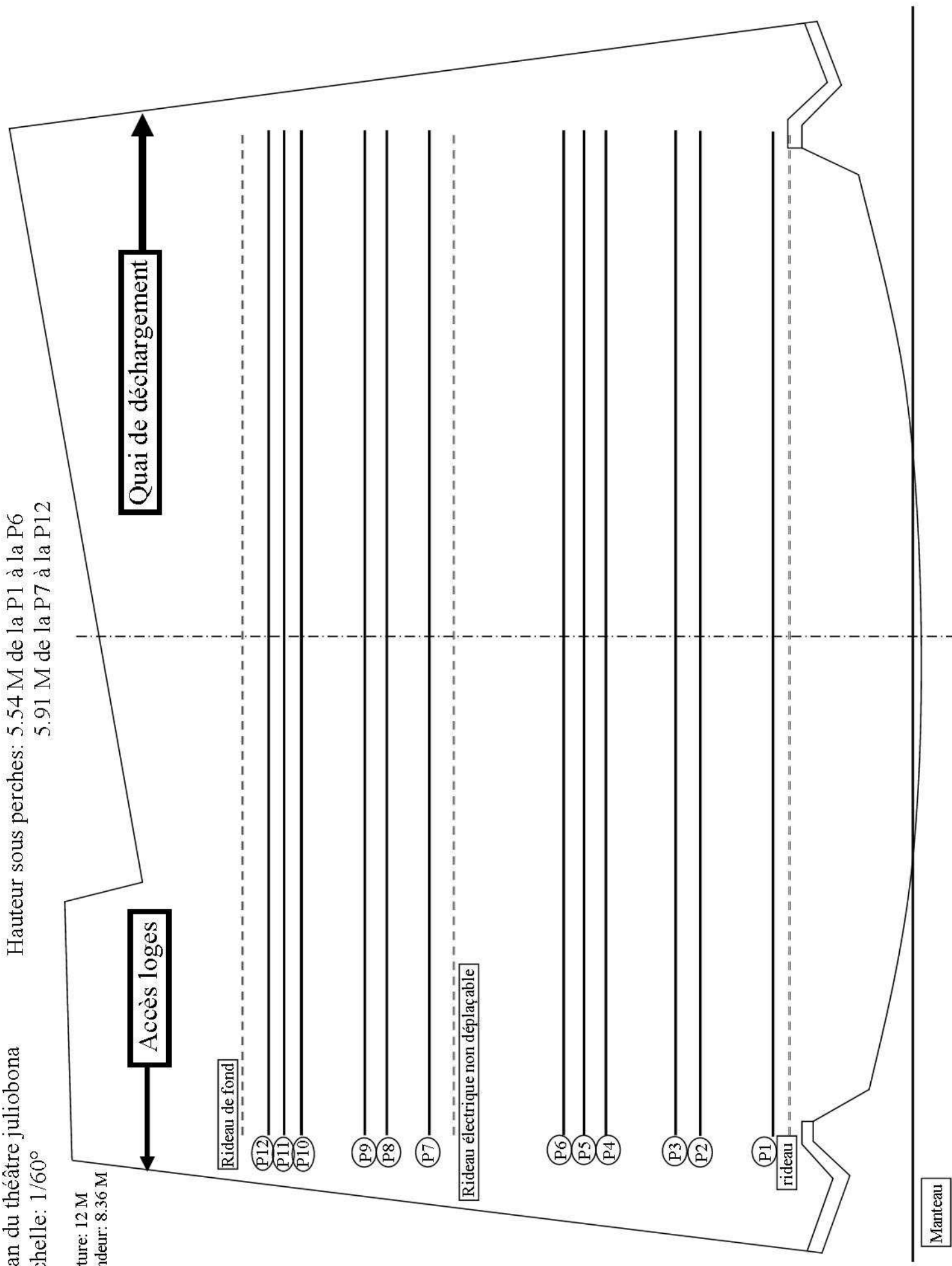
### \* 1 Ecran cinéma motorisé au centre du plateau



Plan du théâtre juliobona  
Echelle: 1/60°

Hauteur sous perches: 5.54 M de la P1 à la P6  
5.91 M de la P7 à la P12

Ouverture: 12 M  
Profondeur: 8.36 M



Quai de déchargement

Accès loges

Rideau de fond

P12  
P11  
P10

P9  
P8  
P7

Rideau électrique non déplaçable

P6  
P5  
P4

P3  
P2

P1

rideau

Manteau

## **PLAN DE FACE juliobona**

**Le plan correspond au bord proscénium et salle.**

Face à 11.65 M du Manteau

---

## LISTING SON THEATRE

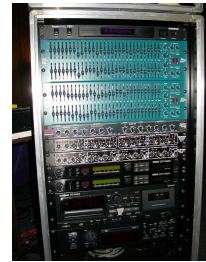
### \* CONSOLES:

- 1 YAMAHA DM 1000
- 1 GL3300 28 voix mono + 4 stéréo + 8 sous-groupes



### \* TRAITEMENTS ET PERIPHERIQUES:

- 1 Quad compresseur Drawner DPR 404
- 1 Quad gate Drawner DPR 504
- 2 SPX 990 Yamaha
- 2 Equ. Stéréo BSS série opale
- 2 lecteur CD autopause tascam
- 1 lecteur MD



### \* SYSTEME DE FACADE:

- 1 Système DS15 APG + SUB 146 APG traité
- 2 DS15 de chaque côté
- 2 SUB 146 de chaque côté

### \* 1 Multipaires 24 entrées + 8 sorties

### \* RETOURS :

- 5 DS15 APG sur 6 départs
- 3 Equ. Stéréo BSS série opale

### \* MICROS :

- 3 SM 81
- 7 SM 58
- 1 Beta 87
- 4 SM 57
- 1 Beta 52
- 4 BF 604
- 1 HF shure SM 58
- 5 DI BSS
- 1 DI Avalon U5
- 1 micro col de cygne AKG CK80
- 2 Rode NT5
- 2 Neuman KM 184
- Plug HF Samson

### \* 1 carte son M-Audio mobile Pre USB

### \* PIANO GRAND CONCERT YAMAHA